

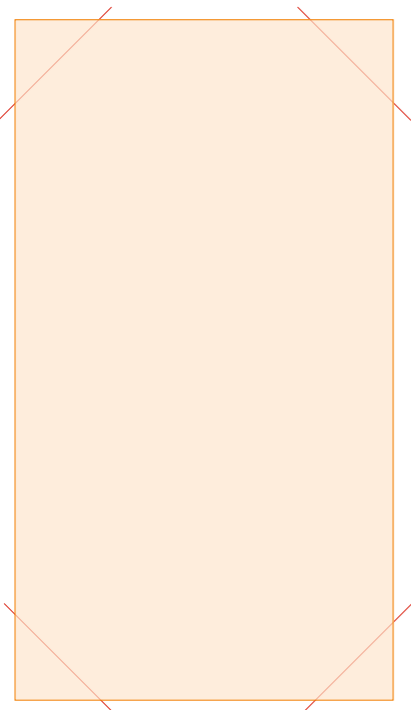
Na tym skrzydełku projekt musi być obrócony o 180°

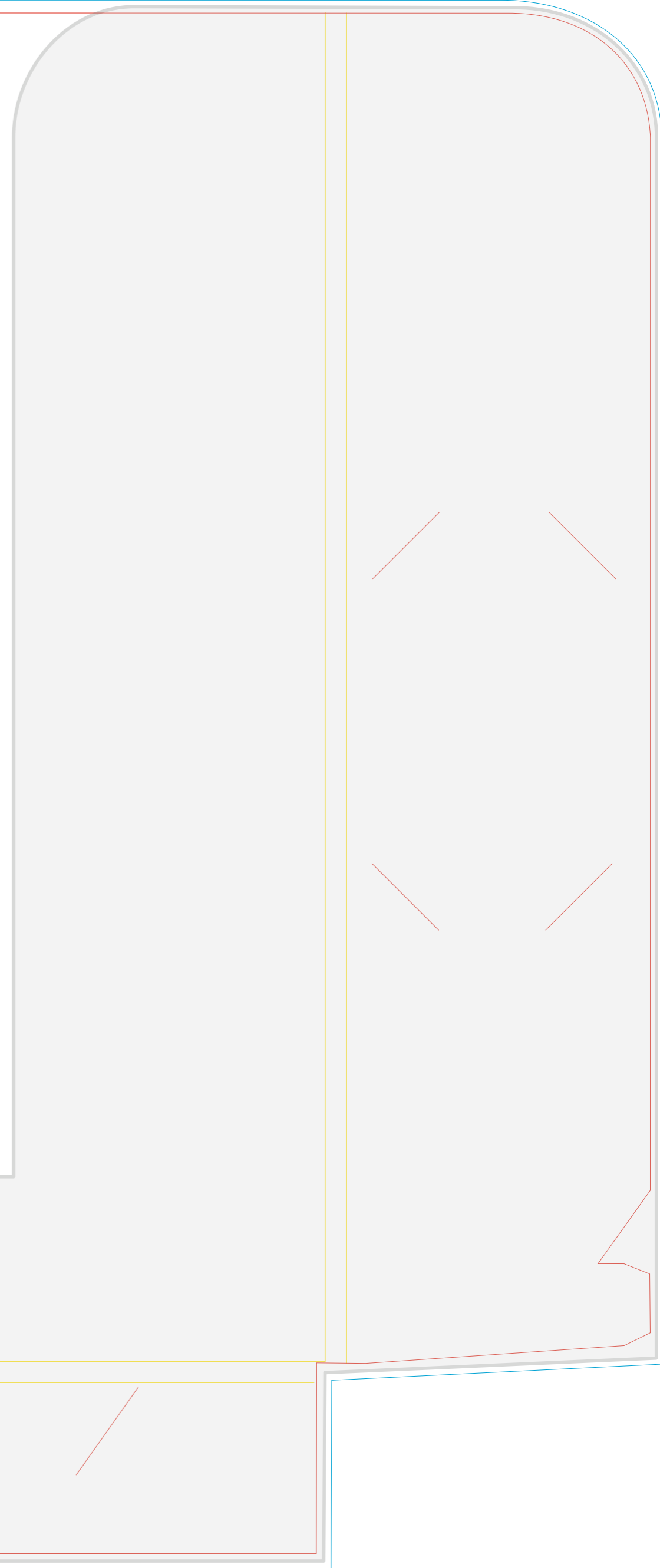
**SKRZYDEŁKO**



Dodatkowe skrzydełko które może być doklejane na górze teczki.

**SKRZYDEŁKO**





# CO JEST CO - LEGENDA



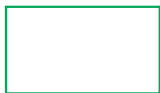
## Obszar projektu ze spadem

Przeważnie zamknięta krzywa którą można użyć jako obszaru kadrowania. Nie należy bez istotnej przyczyny wychodzić z grafiką poza tę linię.



## Obszar użytku. Linia cięcia. Linia sztancowania.

Ta linia zawsze obrazuje ostateczny wygląd użytku wraz z wszystkimi ewentualnymi wycinkami czy nacięciami wewnątrz. W pracach wymagających załączenia projektu cięcia należy ją umieścić w tym projekcie.



## Obszar bezpiecznego projektowania grafiki

W tym obszarze można bezpiecznie umieszczać istotne elementy projektu bez obawy, że zostaną obcięte lub będą zbyt blisko krawędzi użytku/bigu



## Linie gięcia / bigowania

Nie należy robić w projekcie granic koloru lub wyraźnych przejść tonalnych na liniach bigowania. Istotne elementy grafiki należy odsunąć od linii bigu na odległość 3-5mm. W pracach wymagających załączenia projektu cięcia należy ją umieścić w tym projekcie.



## Znaczniki cięcia

Nie usuwać z projektu!



## Narożniki ręcznego pasowania wydruku

Nie usuwać z projektu! W pracach wymagających projektu linii cięcia należy je zamieścić na projekcie grafiki oraz liniach cięcia/nacinania



## Markery automatycznego pasowania wydruku

Nie usuwać z projektu! W pracach wymagających projektu linii cięcia należy je zamieścić na projekcie grafiki oraz liniach cięcia/nacinania



## Oznaczenie kolejności stron w szablonach wielostronicowych

## Uwagi:

Nie należy zmieniać wielkości strony oraz położenia szablonu na stronie.

Wszystkie elementy w kolorze czarnym (pasery, znaczki, napisy) należy pozostawić w projekcie nie zmieniając ich położenia.

Należy pamiętać o usunięciu wszystkich pozostałych elementów szablonu z projektu grafiki, aby nie zostały wydrukowane.

## Dodatkowe informacje



## Obszar zastonięty przez zakładkę/kieszonkę

Grafika projektowana na tym obszarze będzie zastonięta przez inne elementy szablonu.



## Obszar zastonięty przez wizytówkę

Grafika projektowana na tym obszarze może być zastonięta przez wizytówkę. Jeśli do teczki nie będzie dokładana wizytówka można projektować grafikę na tym obszarze.



## Obszar lakierowania selektywnego oraz LiquidMetal

Lakier selektywny, selektywny3D oraz LiquidGold i LiquidSilver może być projektowany wyłącznie wewnątrz tego obszaru.